

Portux Panel-PC

CPU

Atmel® AT91RM9200
with ARM920T core
180 MHz

Memory

64 MB SDRAM
16 MB Flash

Interfaces

Ethernet 10/100 Mbit/s • 2xRS232
SD/MMC card slot • USB 2.0 (Host & Device)
PS2 keyboard connector • Portux Extension Bus (PXB)

Display

5.7" colour TFT with CCFL-backlight (320x240 pixels)
8-bit



Portux-MiniPC

CPU

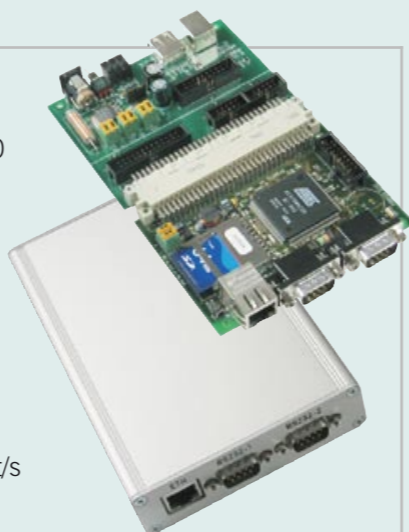
Atmel® AT91RM9200
with ARM920T core
180 MHz

Memory

64 MB SDRAM
16 MB Flash

Interfaces

Ethernet 10/100 Mbit/s
SD/MMC card slot
2xRS232
USB 2.0 (Host & Device)
3xLED
JTAG
Portux Extension Bus (PXB)



MoLUX

CPU

Atmel® AT91SAM9261
with ARM926EJ-S core
240 MHz

Memory

32/64 MB SDRAM
16/64 MB Flash

Interfaces

1xUSARTs • Interface for Docking-Station
SD/MMC card slot • USB 2.0 (Host & Device)

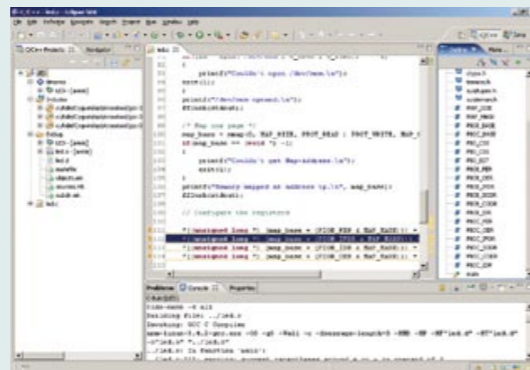
Display

3,5" colour TFT (320x240 pixels) • 24-bit



tide

The taskit integrated development environment (tide) is built on eclipse for managing and implementing C/C++ applications. It enables writing and debugging of programs for taskit hardware in a convenient environment. Runnable on Windows and Linux.



We are here for you!

Do you have your own ideas for innovative uses of taskit products?
Talk with the creative minds on our development team about the many possible applications for our flexible embedded ARM products!

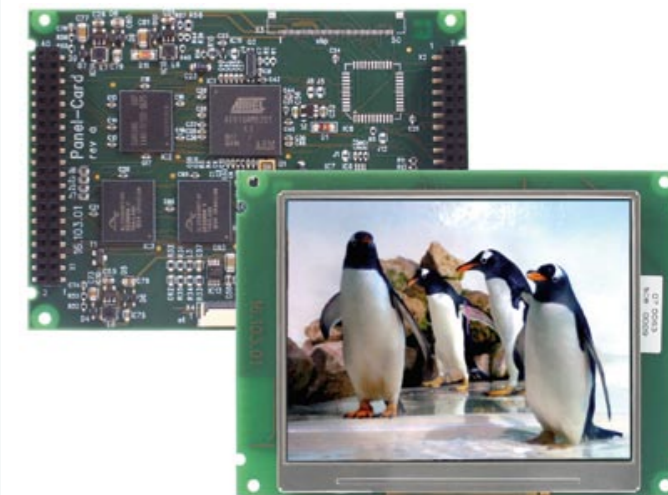


taskit GmbH
Seelenbinderstr. 33
12555 Berlin (Germany)

Tel. +49(0)30 / 611295 - 0
Fax +49(0)30 / 611295 - 10

info@taskit.de
www.taskit.de

ARMBEDDED SYSTEMS



designed by taskit

About us

We have developed and produced embedded solutions (hardware and software) in Berlin since 1988.

In addition to offering finished products such as SBCs, modules and complete systems, it is our mission to provide customers with innovative custom solutions. Be it a minor modification of existing hardware or a complete new development: we use all our experience to support your project from idea to prototyping and series production. We can deliver special implementations even for orders of relatively few pieces at a fair price.

We introduce here our array of products based on ARM technology, which stands out for good performance with minimal power consumption. Together with the preinstalled open-source operating system Linux, this is a strong team for your embedded solutions. The cross-platform development environment „tide“ running on Windows and Linux development systems enables a simple integration of your applications. Programming embedded systems has never been easier!

Find more detailed information on our website www.taskit.de/en

Any questions or configuration issues?
Our team will be happy to serve you.

Panel-Card

CPU

Atmel® AT91SAM9261
with ARM926EJ-S core
240 MHz

Memory

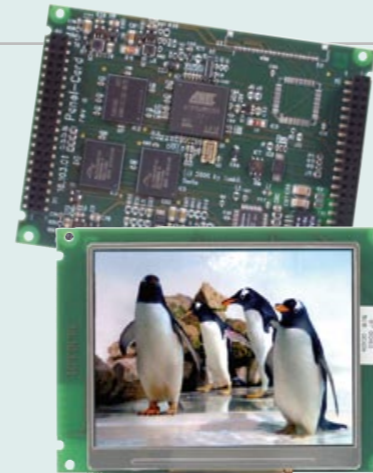
32/64 MB SDRAM
16/64 MB Flash

Interfaces

4xUSARTs • 2xSPI • I²C
SD/MMC card
USB 2.0 (2x Host & 1x Device)
Ethernet 10/100 Mbit/s • JTAG/ICE • SSC

Display

3,5" colour TFT (320x240 pixels) • 24-bit



Dimensions 70 x 93 mm

Portux920T

CPU

Atmel® AT91RM9200
with ARM920T core
180 MHz

Memory

64 MB SDRAM
16 MB Flash

Interfaces

Ethernet 10/100 Mbit/s
SD/MMC card slot
2xRS232
JTAG
Portux Extension Bus (PXB)



Dimensions: 100 x 71 x 16 mm

SAMDIP-7X

CPU

Atmel® AT91SAM7XC256
ARM7TDMI core
48 MHz

Memory

64 KB SRAM
256 KB Flash

Interfaces

Ethernet 10/100 Mbit/s
USB 2.0
63 programmable I/O ports
I²C • 8 ADC channels • SPI • SSC
CAN-BUS controller • one-wire RTC
3xUSARTs
(supporting RS485, IrDA, Manchester Encoding)



Dimensions:
81.3 x 25.4 mm

SAMDIP-7S

CPU

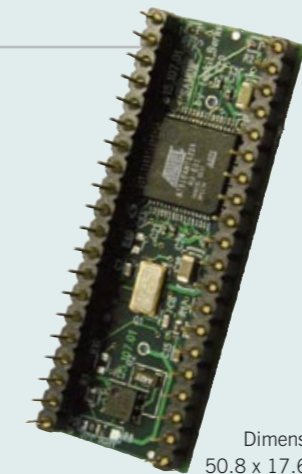
Atmel® AT91SAM7S256
ARM7TDMI core
48 MHz

Memory

16/64 KB SRAM
64/256 KB Flash

Interfaces

USB 2.0
32 programmable I/O ports
I²C • 8 ADC channels • SPI • SSC • one-wire RTC
3xUSARTs
(supporting RS485, IrDA, Manchester Encoding)



Dimensions:
50.8 x 17.6 mm

Über uns

Seit 1988 entwickeln, produzieren und vertreiben wir Hard- und Softwarelösungen für Embedded Systeme am Standort Berlin.

Neben Standardprodukten wie SBCs und Komplett-Systemen gehört es zur Unternehmensphilosophie, unsere Kunden mit innovativen Lösungen zu unterstützen. Ob geringfügige Modifikationen an vorhandener Hardware oder komplette Neuentwicklungen: wir begleiten Ihr Projekt mit unserer langjährigen Erfahrung von der Idee über Prototypen bis zur Serienfertigung. Kundenspezifische Entwicklungen realisieren wir bereits bei kleineren Stückzahlen zu einem fairen Preis-/Leistungsverhältnis.

Wir möchten Ihnen eine Auswahl unserer Produktpalette basierend auf der ARM-Technologie vorstellen. Diese bietet Leistungsfähigkeit bei gleichzeitig geringem Stromverbrauch. Gebündelt mit dem vorinstallierten Open-Source Betriebssystem Linux ein starkes Team. Mit der Cross-Plattform Entwicklungsumgebung tide, auf Windows und Linux basierten Entwicklungssystemen gleichermaßen lauffähig, ist eine einfache Integration Ihrer Applikation möglich. Embedded Systeme programmieren war nie einfacher!

Ausführliche Produkt-Informationen finden Sie unter www.taskit.de

Haben Sie Fragen oder Konfigurationswünsche?
Sprechen Sie uns an. Wir beraten Sie gern.

Ihr taskit Team